

Ráčnový šroubovák se zásobníkem Automobilový/kovozpracující průmysl, typ 2

Včetně 12 bitů

Dřík: Kulatý dřík s magnetem, leskle chromovaný

Hrot: DIN 3126-D 6,3

Ráčnový šroubovák pro náročné aplikace

28 zubů, max. moment 20 Nm.

Výkonné a rychlé šroubování

Šroubování jednou rukou, snadná změna směru, zatímco druhá ruka provádí jinou práci.

Výhoda principu ráčny

Není nutno měnit polohu ruky. Toto provedení umožňuje rychlou a efektivní práci při jakékoli montáži.

2K rukojeť

Extra štíhlý ráčnový šroubovák pro optimální přenos síly a komfortní manipulaci.

Zásobník na max. 12 bitů

Výsuvný a otočný zásobník umožňuje rychle vyhledat požadovaný bit.

Bit 1/4" s barevným kódováním

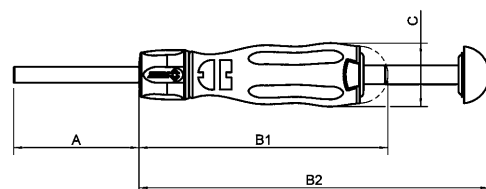
Rychlé vyhledání požadovaného bitu díky systému barevného kódování Würth – správný bit pro každý šroub.

Zajištění zacvaknutím

Slyšitelné cvaknutí signalizuje bezpečné zajištění zásobníku bitů.



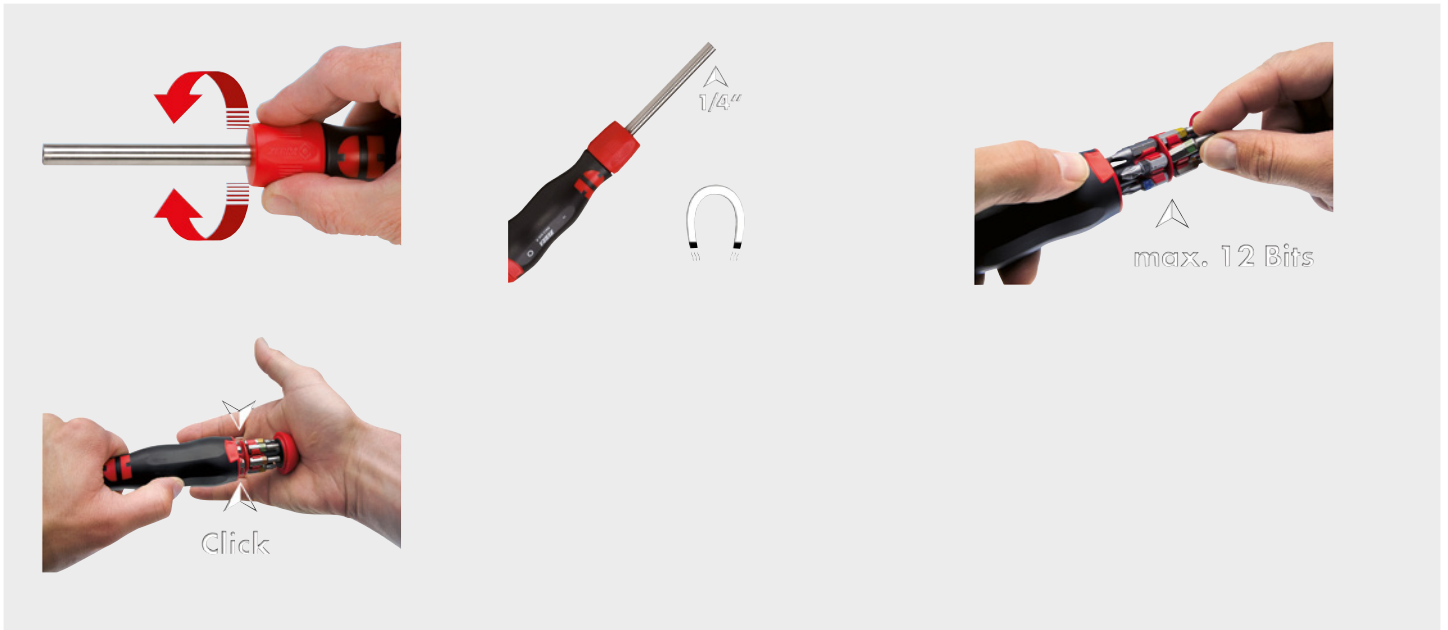
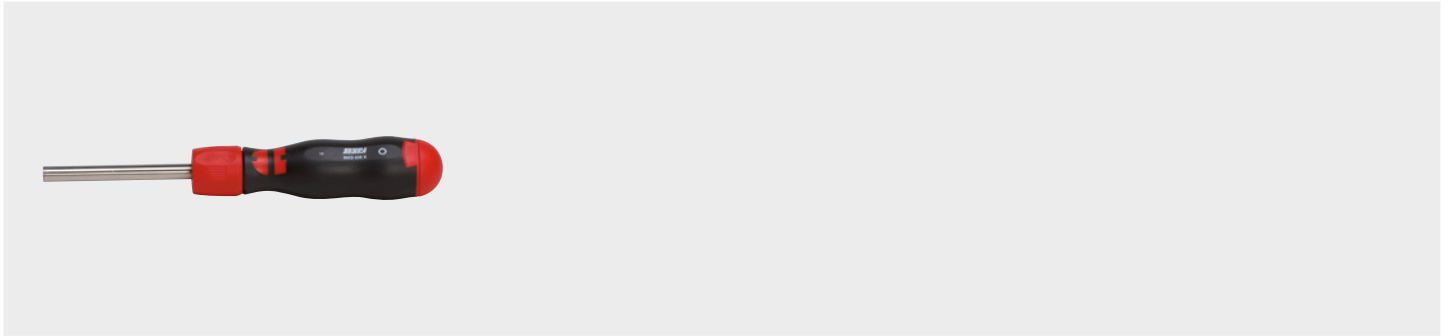
Materiál rukojeti	2složkový plast
Velikost hrotu	1/4
Počet zubů	28 ks
Počet bitů	12 ks
Šířka rukojeti (A3)	37,5 mm
Délka břitu (B)	80 mm
Délka rukojeti (D)	147 mm



Obj. č. 0613 610 1

Bal.: 1

Details/Application



Rozsah dodávky pro obj. č. 0613 610 1

Označení	Obj. č.	Počet
Ráčnový šroubovák se zásobníkem bez výbavy		1
Bit pro šrouby s plochou drážkou C 6.3 (1/4 palce) Délka 25 mm; 0,8 x 5,5 mm	0614 175 653	1
Nástrčný bit, vnitřní šestihran C 6.3 (1/4") s patentovaným unašečem POWERDRIV® 4 mm; Délka 25 mm		1
Nástrčný bit, vnitřní šestihran C 6.3 (1/4") s patentovaným unašečem POWERDRIV® 5 mm; Délka 25 mm		1
Nástrčný bit, vnitřní šestihran C 6.3 (1/4") s patentovaným unašečem POWERDRIV® 6 mm; Délka 25 mm		1
Bit C 6.3 PH (1/4 palce) PH1; Délka 25 mm	0614 176 274	1
Bit C 6.3 PH (1/4 palce) PH2; Délka 25 mm	0614 176 461	1
Bit C 6.3 PH (1/4 palce) PH3; Délka 25 mm	0614 176 648	1
Bit C 6.3 TX (1/4 palce) Délka 25 mm; TX20; 20	0614 312 0	1
Bit C 6.3 TX (1/4 palce) Délka 25 mm; TX25; 25	0614 312 5	1
Bit C 6.3 TX (1/4 palce) Délka 25 mm; TX27; 27	0614 312 7	1
Bit C 6.3 TX (1/4 palce) Délka 25 mm; TX30; 30	0614 313 0	1
Bit C 6.3 TX (1/4 palce) Délka 25 mm; TX40; 40	0614 314 0	1