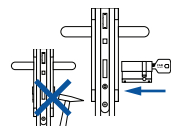
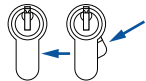


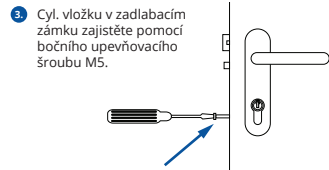


Montáž cylindrické vložky

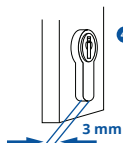
1. Zasuňte příslušný klíč do cyl. vložky na doraz a otočte jím tak, aby ovládací palec byl schovaný v tělese vložky.



2. Zasuňte cyl. vložku do zadlabacího zámku a dveřního kování (bez násilí volně)



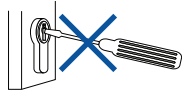
3. Cyl. vložku v zadlabacím zámku zajistíte pomocí bočního upevňovacího šroubu M5.



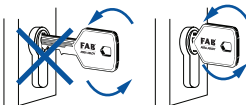
4. Vložka nesmí z bezpečnostních důvodů přesahovat bezpečnostní kování více než o 3 mm.

Ovládání

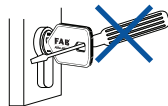
1. Pro ovládání použijte vždy příslušný klíč. Nevkládejte do klíčového profilu cyl. vložky jiné předměty než příslušné klíče.



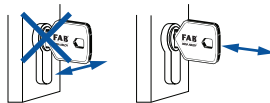
2. Klíč zasuňte do klíčového profilu až na doraz. Neotáčejte klíčem před plným zasunutím klíče, může dojít k jeho poškození.



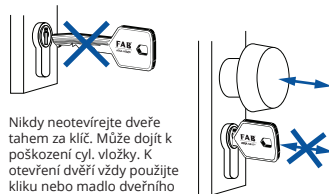
3. Nenasazujte na klíč žádné pomocné prostředky pro páčení klíče. Klíče musí jít otáčet volně rukou.



4. Klíč zasunujte nebo vytahujte vždy kolmo na cyl. vložku. Na klíč nesmí působit žádné boční síly.

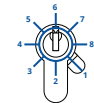


5. Nepoužívejte poškozený nebo ohnutý klíč



6. Nikdy neotevírejte dveře tahem za klíč. Může dojít k poškození cyl. vložky. K otevření dveří vždy použijte kliku nebo madlo dveřního kování.

Nastavení palce jednostranné vložky



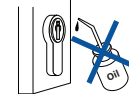
1. Nastavitelný ovládací palec lze u jednostranné cyl. vložky zafixovat do 8 pozic po 45°



2. Pro nastavení polohy palce zatlačte na zajišťovací kolík a palec natočte do požadované polohy.

Údržba

1. Minimálně 1x za 6 měsíců ošetřete cylindrickou vložku aplikací doporučeného mazadla.



2. Nepoužívejte oleje nebo grafitové mazivo.

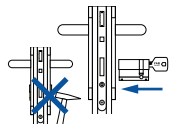
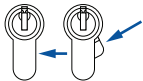
ASSA ABLOY
Opening Solutions CZ s.r.o.
Strojnická 633
516 01 Rychnov nad Kněžnou
Tel: +420 494 511 111
email: info@assaabloy.cz

1. Používejte vždy pouze originální klíče FAB. V případě použití neoriginálního klíče v cyl. vložkách FAB výrobce neposkytuje záruku.

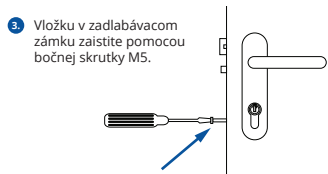


Montáž cylindrickej vložky

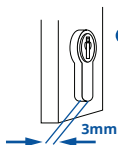
1. Zasuňte príslušný kľúč do cylindrickej vložky na doraz a otočte ním tak, aby ovládací palec bol schovaný v telese vložky.



2. Zasuňte cyl. vložku do zadlabávacieho zámku a dverového kovania (bez násilia voľne).



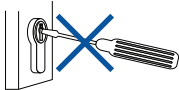
3. Vložku v zadlabávacom zámku zaistíte pomocou bočnej skrutky M5.



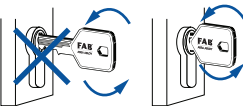
4. Vložka nesmie z bezpečnostných dôvodov presahovať bezpečnostné kovanie viac ako 0 3mm.

Ovládanie

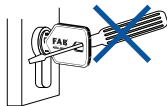
1. Pre ovládanie použite vždy príslušný kľúč. Nevkladajte do kľúčového profilu cyl. vložky iné predmety ako príslušný kľúč.



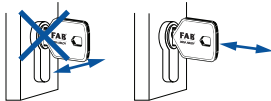
2. Kľúč zasuňte do kľúčového profilu až na doraz. Neotáčajte kľúčom pred plným zasunutím kľúča, môže dôjsť k jeho poškodeniu.



3. Nenasadzujte na kľúč žiadne pomocné prostriedky na páčenie kľúča. Kľúč musí ísť otáčať voľne rukou.



4. Kľúč zasúvajte vždy v osi cylindrickej vložky. Na kľúč nesmie pôsobiť žiadna bočná sila.



5. Nepoužívajte poškodený alebo ohnutý kľúč.



6. Nikdy neotvárajte dvere tahaním za kľúč. Môže dôjsť k poškodeniu cyl. vložky. K otvoreniu dverí vždy použite kľučku alebo madlo dverového kovania.

Nastavenie palca jednostrannej vložky



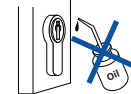
1. Nastaviteľný ovládací palec možno u jednostrannej vložky zařixovať do 8 pozícií po 45 °



2. Pre nastavenie polohy palca zatlačte na zaistovacie kolík a palec natočte do požadovanej pozície.

Údržba

1. Minimálne 1x za 6 mesiacov ošetrte cylindrickú vložku aplikáciou odporúčaného mazadla FAB.



2. Nepoužívajte oleje, WD sprej alebo grafitové mazadlo.

ASSA ABLOY
Opening Solutions CZ s.r.o.
Strajnickú 633
516 01 Rychnov nad Kněžnou
Tel: +420 494 511 111
email: info@assaabloy.cz

1. Používajte vždy len originálne kľúče FAB. V prípade použitia neoriginálneho kľúča v cyl. vložkách FAB výrobca neposkytuje záruku.